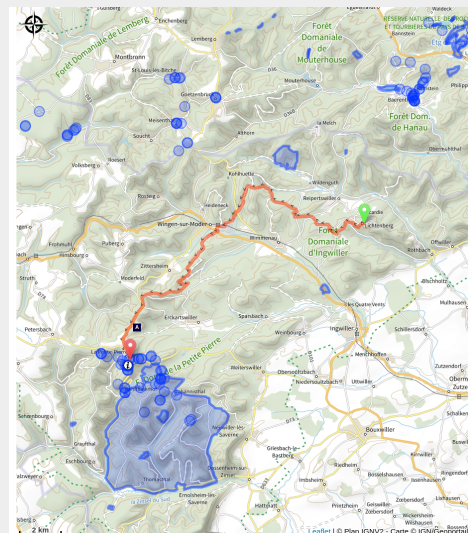


# GR® 532 : étape 5 de Lichtenberg à La Petite Pierre

Pays de la Petite Pierre



Brume à La Petite Pierre (HL - PNRVN)



Cinquième étape de la variante 2 de la Traversée du Massif des Vosges, cette randonnée relie Lichtenberg à La Petite Pierre.

Le sentier de Grande Randonnée® 532 est une variante de la Traversée du Massif des Vosges qui relie Wissembourg à Belfort.

Cette randonnée en itinérance, parcourt les forêts du Massif des Vosges, en commençant par le Parc naturel régional des Vosges du Nord. Cette étape à travers l'océan forestier vous permettra de traverser Wingen-sur-Moder, avant de rejoindre La Petite Pierre. Une étape forestière mais où les vues à travers les frondaisons sont exceptionnelles.

## Useful information

Practice : Walking

Duration : 7 h

Length : 22.3 km

Trek ascent : 549 m

Difficulty : Medium

Type : Crossing

Themes : Château église abbaye

# Trek

**Departure** : Rue de l'église, Lichtenberg

**Arrival** : rue principale, La Petite Pierre

**Markings** :  GR®

**Cities** : 1. Lichtenberg

2. Wimmenau

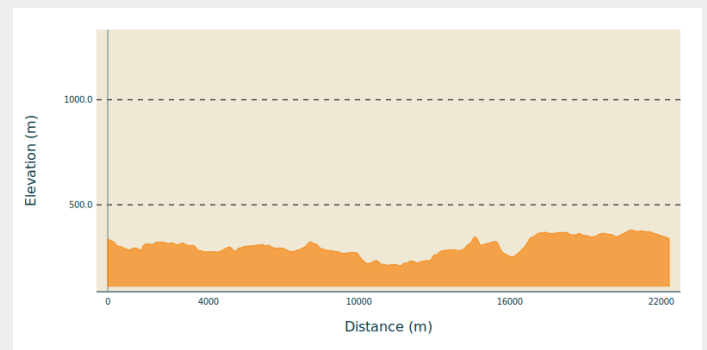
3. Wingen-sur-Moder

4. Zittersheim

5. Erckartswiller

6. La Petite-Pierre

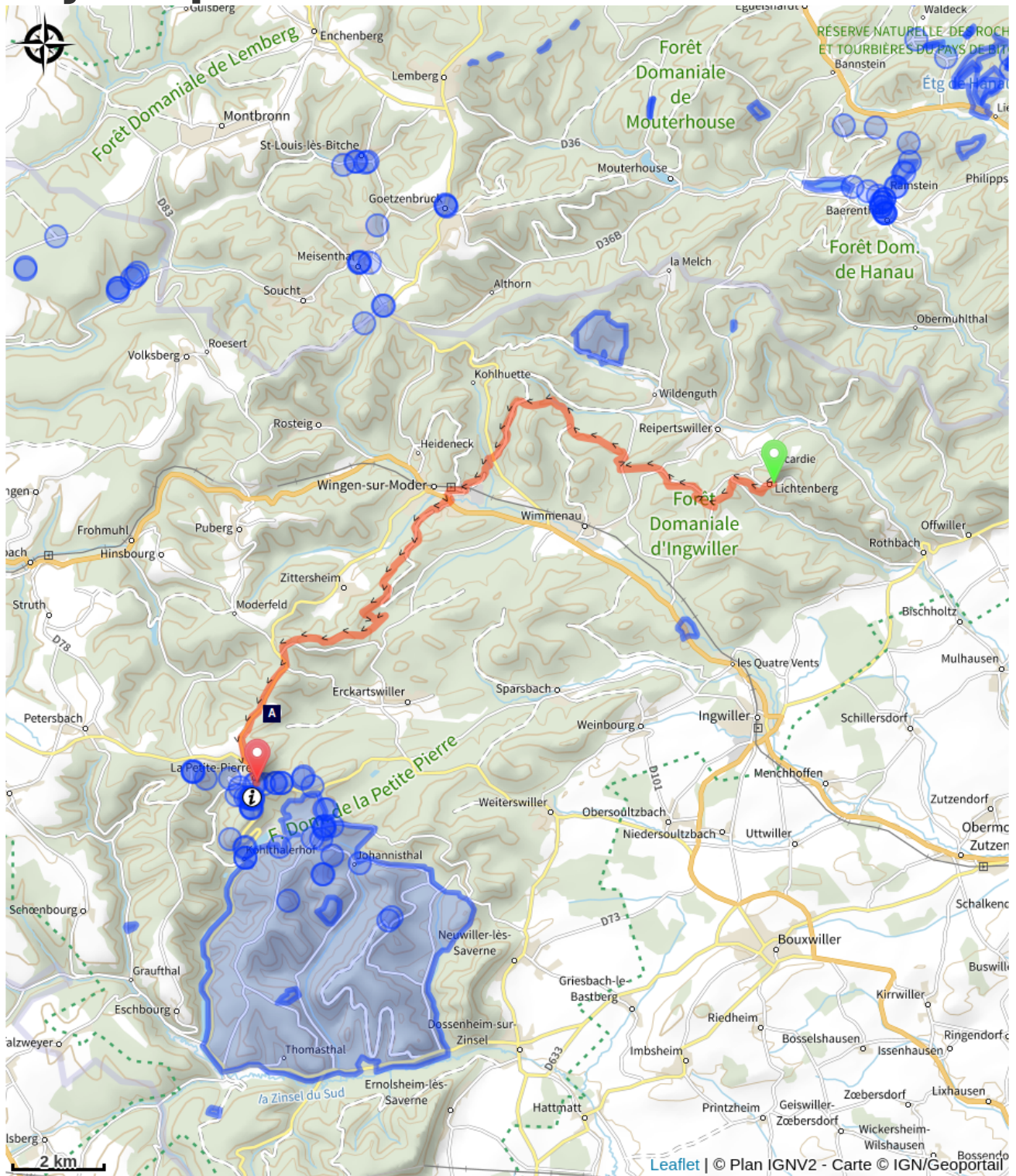
## Altimetric profile



Min elevation 210 m Max elevation 379 m

Tout au long du chemin, suivre le balisage rectangle jaune :

# On your path...



 Rocher de Rappenfels (A)

# All useful information

## **Advices**

Carte IGN : 3714ET - LA PETITE-PIERRE

## **How to come ?**

### Access

Depuis Haguenau, emprunter la D919 vers Schweighouse. Poursuivre jusqu'à Pfaffenhoffen puis prendre la D326 jusque Rothbach. Prendre alors la D198 puis tourner à gauche vers Lichtenberg.

### Advised parking

Parking rue de l'Eglise, Lichtenberg

## **Information desks**

### **Tourist Office of Hanau - La Petite Pierre**

2A rue du Château, 67290 La Petite-Pierre

[tourisme@hanau-lapetitepierre.alsace](mailto:tourisme@hanau-lapetitepierre.alsace)

Tel : +33 (0)3 88 70 42 30

<http://www.tourisme.hanau-lapetitepierre.alsace/>



# On your path...

---



## Rocher de Rappenfels (A)

Rock of Rappenfels

Attribution : R.Letscher