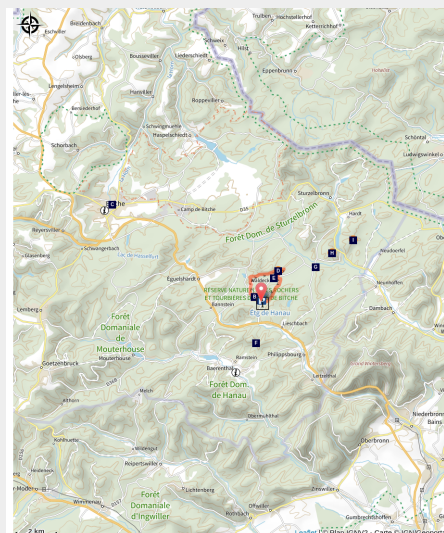


# Trésor des Vosges du Nord : Circuit du Waldeck

Pays de Bitche - Philippsbourg



Château du Waldeck dans la brume (J Meyer)



*Une balade forestière pour toute la famille à la découverte des richesses naturelles et historiques du Pays de Bitche !*

Partez à la découverte des merveilles que recèle le Pays de Bitche : tourbières et leur richesse écologique, murailles de grès, châteaux fortifiés perchés et semi-troglodytiques, limites anciennes, ouvrages de la Ligne Maginot, et bien plus encore...

## Infos pratiques

Pratique : Pédestre

Durée : 2 h

Longueur : 6.5 km

Dénivelé positif : 120 m

Difficulté : Facile

Type : Boucle

Thèmes : Château église abbaye, Étang

Accessibilité : Joelette, Poussette

# Itinéraire

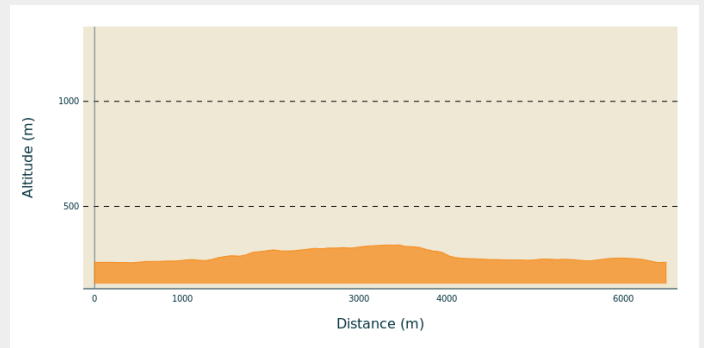
**Départ** : Parking de l'étang de Hanau, Philippsbourg

**Arrivée** : Parking de l'étang de Hanau, Philippsbourg

**Balisage** :  Club Vosgien

**Communes** : 1. Philippsbourg  
2. Éguelshardt

## Profil altimétrique

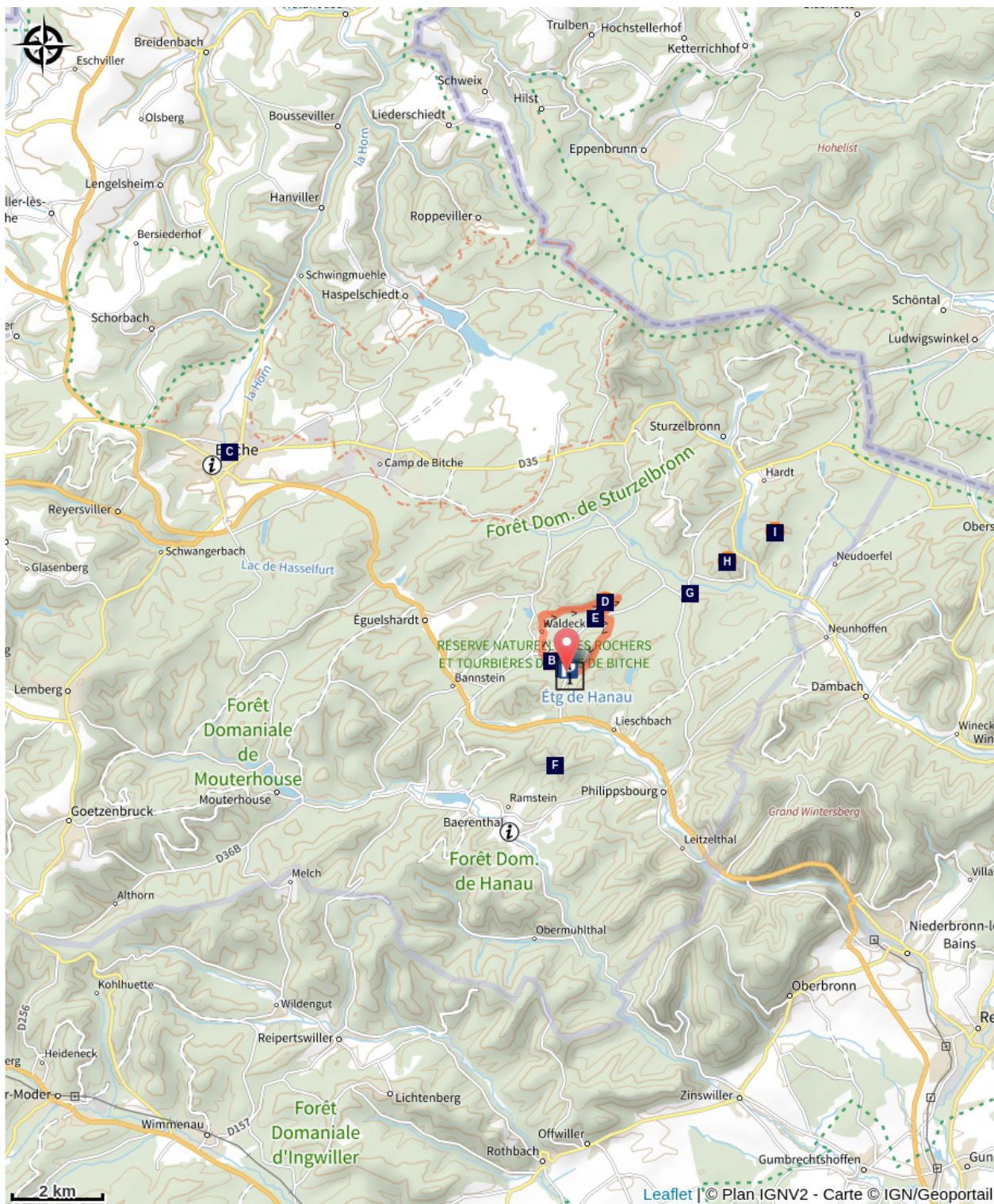





Altitude min 232 m Altitude max 316 m

Quitter le parking direction de la D162F, puis suivre le balisage anneau vert .

1. Parcourir la forêt de la tourbière, traverser la route forestière puis la prairie pour rejoindre le hameau de Waldeck, qui était à l'origine une métairie construite en contrebas du château de Waldeck.
2. Au col, grimper le sentier forestier en épingle à gauche pour visiter le château de Waldeck. Beau point de vue depuis les plateformes (attention, les escaliers sont étroits et quelques fois raides). Retourner ensuite en 2 et prendre à gauche puis à droite en direction de l'Erbsefelsen. À ce dernier carrefour, possibilité de continuer à gauche pour voir l'étang de Waldeck.
3. Après la barre rocheuse de l'Erbsefelsen et son arche, tourner en épingle à droite en direction de l'étang de Hanau. Au carrefour avec la route forestière de Hanau, une borne frontière se dresse à côté d'un blockhaus en partie enterré. Continuer tout droit sur le chemin forestier Waldecker Hubel et revenir au parking.

# Sur votre chemin...



- |  |  |
|--|--|
|  Étang de Hanau (A)                |  Tourbière de Hanau (B)               |
|  Jardin pour la Paix (C)           |  Barre rocheuse de l'Erbsenfelsen (D) |
|  Borne frontière du 17e siècle (E) |  Col du Grand Dunkelthal (F)          |
|  Château fort de Rothenbourg (G)   |  Rocher de l'Abrahamfels (H)          |
|  Rocher du Pilsfels (I)            |  |

# Toutes les infos pratiques

## **Recommandations**

Carte IGN : 3713 ET

Attention, de février à juin, éviter de s'approcher de l'Erbsefelsen pour préserver la nidification du faucon pèlerin. Merci de respecter les restrictions d'accès si mentionnées localement.

## **Comment venir ?**

### Transports

- Car TER jusqu'à Bannstein.
- Itinéraires en Alsace : [www.vialsace.eu](http://www.vialsace.eu)

### Accès routier

À Philippsbourg, prendre la D662 en direction d'Éguelshardt puis emprunter la D162F à droite avant de tourner de nouveau à droite dans la rue de l'étang.

### Parking conseillé

Parking de l'étang de Hanau, Philippsbourg

## **Accessibilité**

---



Joelette



Poussette

# Zones de sensibilité environnementale

Le long de votre itinéraire, vous allez traverser des zones de sensibilité liées à la présence d'une espèce ou d'un milieu particulier. Dans ces zones, un comportement adapté permet de contribuer à leur préservation. Pour plus d'informations détaillées, des fiches spécifiques sont accessibles pour chaque zone.

## Réserve naturelle nationale des rochers et tourbières du Pays de Bitche

Période de sensibilité : Janvier, Février, Mars, Avril, Mai, Juin, Juillet, Août, Septembre, Octobre, Novembre, Décembre

Contact : Email : [contact@parc-vosges-nord.fr](mailto:contact@parc-vosges-nord.fr) Tél. : 03 88 01 49 59

Créée en 1998, cette réserve naturelle\* (RN) est constituée de rochers et de tourbières dans un environnement de hêtraies-chênaies acidiphiles et de forêts de pins sylvestres

### Lieux de renseignement

#### Office de Tourisme du Pays de Bitche

2 avenue du Général De Gaulle, 57230  
Bitche

[contact@tourisme-paysdebitche.fr](mailto:contact@tourisme-paysdebitche.fr)

Tel : +33 (0)3 87 06 16 16

<http://www.tourisme-paysdebitche.fr/>



#### Office de tourisme du Pays de Bitche - Antenne de Baerenthal - Philippsbourg

1 rue du printemps d'Alsace, 57230  
Baerenthal

[contact@tourisme-paysdebitche.fr](mailto:contact@tourisme-paysdebitche.fr)

Tel : + 33 (0)3 87 06 16 16

<http://www.tourisme-paysdebitche.fr/>



# Sur votre chemin...

---



## 🌿 Étang de Hanau (A)

Comme tous les étangs des Vosges du Nord, l'étang de Hanau n'est pas d'origine naturelle, il a été créé par l'homme. Son origine n'est pas très bien connue. Il apparaît pour la première fois sur des cartes de la deuxième moitié du 18e siècle. Il doit son nom au Comte de Hanau-Lichtenberg, seigneur du Comté du même nom dont le ban communal de Philippsbourg sur lequel est situé l'étang faisait partie jusqu'au 18e siècle. Il a servi à alimenter un moulin.

Crédit photo : T. Bichler

---



## 🌿 Tourbière de Hanau (B)

Cette tourbière fait partie de la Réserve Naturelle des Rochers et Tourbières du Pays de Bitche. Les tourbières, originales en Europe occidentale, sont des zones humides très fragiles abritant une flore remarquable comme le droséra, de petites plantes carnivores ou les sphaignes, des mousses qui peuvent, comme une éponge, absorber une quantité importante d'eau. On y retrouve également bon nombre de libellules et de batraciens.

Crédit photo : PNRVN - A.Serylo

---



## 🌿 Jardin pour la Paix (C)

Ce jardin, créé en 2003, se veut être l'engagement d'un engagement d'avenir. Sur 500m, une succession de différents jardins ouverts, ayant chacun une histoire et une ambition propres, s'articulent autour d'une promenade belvédère, formant ainsi un univers floral associant verre, cristal, plantes rustiques, fer forgé... Il s'inscrit dans le prolongement du festival Jardins en Troc.

Crédit photo : SYCOPARC



## Barre rocheuse de l'Erbsefelsen (D)

Il s'agit d'une muraille de grès à la base fortement érodée de 25 à 30 m de haut sur près de 450 m de long, située sur l'Erbsefelsen. Caractérisée par une grande arche de 12 m de large pour 8m de haut, elle est un site privilégié pour la nidification du faucon pèlerin et du grand corbeau.

**AVERTISSEMENT : Ce site est protégé ! De février à début juillet, éviter de s'approcher du rocher pour préserver la nidification du faucon pèlerin. Merci de respecter les restrictions d'accès si mentionnées localement.**

Crédit photo : <http://vers-le-vent.blogspot.fr/>



## Borne frontière du 17e siècle (E)

Une borne frontière datant du 17e siècle marquant la limite historique entre les anciens comté de Hanau et duché de Lorraine. D'autres bornes similaires sont alignées le long de la route forestière de Hanau ou des Bornes.

Crédit photo : PNRVN - A.Serylo

## Col du Grand Dunkelthal (F)

Localisé au nord-est de la Moselle, il s'agit du col le moins élevé des routes forestières avec 291 m d'altitude.



## Château fort de Rothenbourg (G)

Le château remonterait au 9e siècle. Il faisait partie en 1353 du Comté de Bitche avant de devenir un repaire pour chevaliers-brigands, ce qui lui valu d'être ravagé par la milice strasbourgeoise. Il est en ruines depuis le 16e siècle. En 1938, il fut intégré au système de défense passive de la Ligne Maginot et fut occupé par les troupes jusqu'en 1940, mais ne connu pas le combat.

Crédit photo : SYCOPARC




 **Rocher de l'Abrahamfels (H)**

**Rocher de l'Abrahamfels**

Crédit photo : Guy Schnell - <http://www.randoalsacevosges.com>



 **Rocher du Pilsfels (I)**

**Rocher du Pilsfels**

Crédit photo : Guy Schnell - <http://www.randoalsacevosges.com>