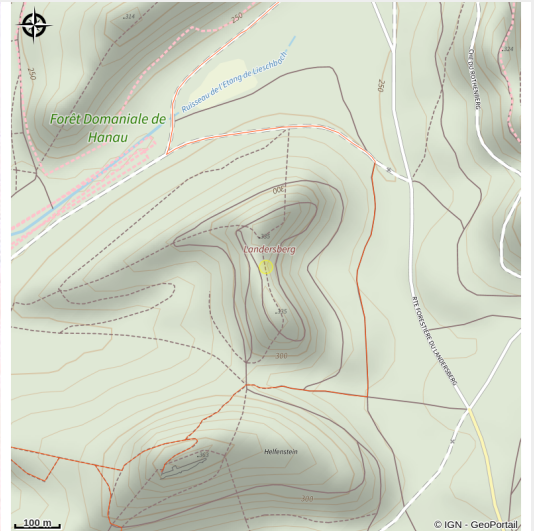


# Rocher de Landersberg

Pays de Bitche



Attribution : Rocher de Landersberg (J. Bleu - <http://www.escalade-alsace.com>)

*Climbing of the Landersberg rock.*

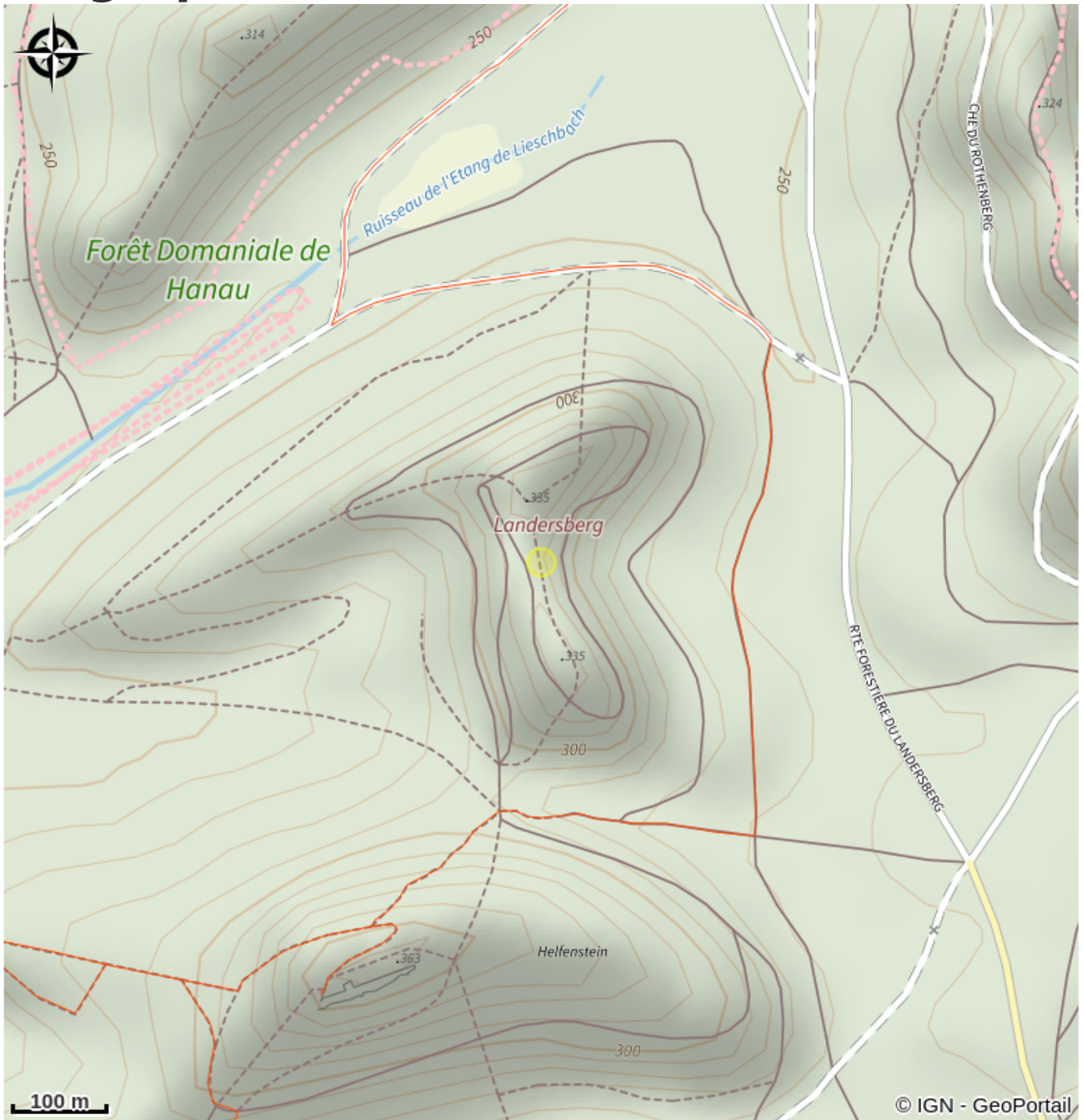
## Useful information

Category : climbing

# Description

Rock equipped and agreed for the practice of climbing with appropriate equipment unless otherwise indicated on site. This agreement was drawn up in accordance with the charter for the practice of rock climbing in the Vosges du Nord Regional Natural Park.

# Geographical location



# All useful information

## Practical info

Avant de vous rendre sur le site pour grimper, merci de prendre connaissance des restrictions temporaires à l'adresse suivante : [http://www.escalade-alsace.com/forum/weblog\\_entry.php?e=606](http://www.escalade-alsace.com/forum/weblog_entry.php?e=606)

Le respect de ces interdictions temporaires est primordial si nous voulons continuer à grimper sur ces sites.

**Dans tous les cas, merci de vous conformer aux informations présentes sur le site.**

## Contact